

---

# Informationsblatt

Ausgabe 2 / Sept. 2022

---

Liebe Mitglieder,  
liebe Sympathisant\*innen

Seit gut einem halben Jahr sind wir mit dem neuen Parteinamen «Die Mitte MuttENZ» unterwegs.

Die Akzeptanz in der Öffentlichkeit aber auch bei den Parteimitgliedern lässt nichts zu wünschen übrig. Auch wenn sich die Partei nicht mehr mit einem gewohnten Kürzel von drei Buchstaben bezeichnen und präsentieren lässt, scheint der Name angekommen zu sein. Wir stehen in der Mitte und halten MuttENZ und das Baselbiet zusammen mit Freiheit, Solidarität und Verantwortung. Wir sind froh, nicht in endlose Diskussionen geraten zu sein, ob dies nun die richtige oder falsche Parteibezeichnung sei. Zentral für uns ist, die Zeichen der Zeit zu erkennen, ohne aber wichtige, uns liebgewordene Werte über Bord werfen zu müssen. Wir positionieren uns als bürgerliche Partei nun noch etwas markanter und bewusster in der Mitte des Politgeschehens. Wir repräsentieren mit unserer politischen Haltung sehr oft einen Grossteil der abstimmenden Bevölkerung. Stimmen doch in vielen Fällen unsere Abstimmungsparolen mit den Abstimmungsergebnissen überein.



---

## DIE MITTE BASELLAND - WIR HALTEN DAS BASELBIET ZUSAMMEN

---

Wahltag ist Zahhtag, sagt ein altbekanntes Sprichwort. So stehen die nächsten Wahlen an und wir arbeiten schon mit Volldampf daran. Dabei zählen wir sehr auf unsere Mitglieder. In den einzelnen Gremien, Behörden, Kommissionen und Ämtern wird von unseren Parteivertreterinnen und -vertretern sehr viel wichtige und gute Arbeit geleistet, die nicht immer öffentliche Schlagzeilen machen. Umso mehr verdienen sie den Rückhalt ihrer Parteimitglieder und brauchen Ihre Stimme. Vielen Dank im Voraus.

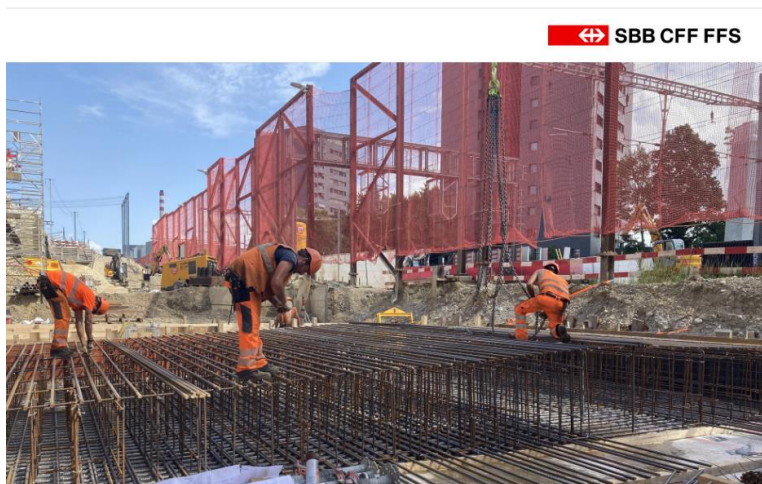
*Im Namen des Vorstandes: Christopher Gutherz, Präsident*

# Herbstausflug, 24. September 2022 14.00-17.00h

## 1. Baustellenbesichtigung, Bahnausbauprojekt Entflechtung Basel – MuttENZ

(Treffpunkt: 13.45h vor Bhf-Gebäude, Avec-Shop,

Start der Führung um 14.00h im R MU DGSüd 113 14 Pl. EMU)



Am Samstag, 24. September 2022 um , besuchen wir die Grossbaustelle in MuttENZ. Einige Jahre dauert diese Baustelle für Bahn und motorisierten Verkehr schon an. Vielfach erleben wir diesen Umbau als Hindernis, was aber genau dahinter steckt wissen nur wenige. Der SBB Gesamtprojektleiter Marko Kern macht für unsere Partei in

rund 3 Stunden eine exklusive Führung durch die wichtigsten Teile der Baustelle. Wir freuen uns, dass er sich an einem Samstagnachmittag extra zur Verfügung stellt.

Da die Baustelle ziemlich weitläufig ist, sollte man gut zu Fuss sein und trittsicher, da nicht alle Bereiche für Fussgänger optimal zugänglich sind.

Damit die Führung mit nur einer Gruppe stattfinden kann, ist die **Teilnehmerzahl auf 20 Personen** beschränkt. Bitte rechtzeitig anmelden. Die Anmeldungen werden nach Eingang berücksichtigt.

## 2. Gemeinsames Nachtessen im Restaurant Alessia Gründenstrasse 100, um 18.00h

Nach der Baustellenführung treffen wir uns zum gemeinsamen Abendessen um 18.00h. Wer an der Führung durch die Baustelle nicht dabei sein kann, ist dennoch herzlich eingeladen, am Abendessen teilzunehmen. Wir gehen davon aus, dass das Essen etwa Fr. 30 – 35.- kosten wird. Die Partei wird gerne zum vorgängigen Apéro einladen.

Bitte um entsprechende Anmeldung (s. letzte Seite)



# Kantonale Wahlen 2023

Am 12. Februar 2023 wählen wir den **neuen Landrat und Regierungsrat**. Mit Anton Lauber ist unser parteiinterner Regierungsrat ziemlich sicher gesetzt. Man darf davon ausgehen, dass er in seinem Regierungsamt bestätigt wird, blickt er doch auf eine sehr erfolgreiche Regierungszeit zurück und weist sich als Leader-Figur im Gremium aus. Aber auch er braucht alle unsere Stimmen, wofür wir unseren Mitgliedern sehr dankbar sind.

Direkter betreffen uns die Landratswahlen. Als Wahlkreis MuttENZ – Birsfelden stellen wir acht Kandidierende. Aufgrund der Grössenverhältnisse der einzelnen Gemeinden mussten wir einen Sitz an Oberwil resp. Sissach abgeben, so dass uns insgesamt acht Sitze (statt neun) für die Kandidatur zur Verfügung stehen.

Die Liste konnten wir füllen und hoffen dringend, mind. den **bisherigen Sitz von Simon Oberbeck im Landrat** verteidigen zu können. Einen weiteren Sitz zu holen, wäre natürlich schön. Unsere Liste umfasst eine sehr heterogene Gruppe an Kandidierenden. Junge – Ältere, Frauen – Männer, Angestellte – Selbständigerwerbende, soziale Berufe - kaufm. Angestellte – Akademiker, Mitarbeitende - **Führungspersonen etc.**

**Wahlauftakt in Liestal:** 22. 9. 2022, 17.30h ab Regierungsgebäude  
**Alle Mitglieder + Sympathisierenden sind herzlich eingeladen!!**

## Simon Oberbeck, bisheriger Landrat



«Mit Herzblut und Erfahrung setze ich mich für eine nachhaltige Wirtschaft und Landesversorgung ein.»

Angabe zur Person:

Alter: 39 Jahre

Beruf: Kommunikationsverantwortlicher Schweizerische Rheinhäfen

Politische Ämter: Landrat, Fraktionspräsident Die Mitte/glp, Gemeinderat Birsfelden

Politische Themen: Verkehr, Infrastruktur, Umwelt und Sicherheit

### Weitere Kandidierende:

<p><b>Franziska Egloff</b>, Schuladministration</p> <p><b>Alain Gröger</b>, Fachmann Betreuung</p> <p><b>Simona Gutherz</b>, HR-Verantwortliche</p> <p><b>Dr. Michael Huynh</b>, Betriebsökonom</p>	<p><b>Thomas Schaub</b>, Gemeinderat MuttENZ, Versicherungsbroker</p> <p><b>André Vögtlin</b>, Unternehmensberater, Präs. Schweiz. Schachbund</p> <p><b>Janick Wiesner</b>, Teamleiter Verkaufsgeräte</p>
---	---

Die Kandidierenden werden im nächsten Infoblatt genauer vorgestellt.

## Rücktritt Giovanna Lanza

Giovanna Lanza trat als Vorstandsmitglied der Mitte Muttentz und als Mitglied der Sozialhilfebehörde per 31. August 2022 zurück, da sie von Muttentz wegziehen wird. Für ihren Einsatz und ihre Bemühungen zugunsten unserer Partei und der Muttentzer Bevölkerung in den vergangenen Jahren danken wir ihr ganz herzlich und wünschen ihr für die Zukunft alles Gute.

Sowohl im Vorstand wie auch in der Sozialhilfebehörde suchen wir für sie entsprechenden Ersatz.

## Mitgliederbeitrag

Gemäss den neuen Statuten 2022 wurden die Mitgliederbeiträge wie folgt festgelegt:

- Aktiv-Mitglieder**
- Einzelmitglied CHF 65.-\*)
  - Ehepaar CHF 90.-\*)
  - Lernende/Student\*innen bis 25 J. CHF 30.-\*)
  - Sympathisant\*innen ab CHF 25.-

\*) inkl. Kantonalbeitrag

Dürfen wir alle bitten, den Beitrag mit beiliegendem Einzahlungsschein innert 30 Tagen zu begleichen? Vielen Dank.

### Agenda

- |                            |  |
|----------------------------|--|
| 24. September 2022, 14.00h | Herbstausflug, SBB-Baustelle Muttentz                |
| 18. Oktober 2022, 19.00h   | Mitgliederversammlung, APH zum Park                  |
| 20. Oktober 2022, 19.30h   | Gemeindeversammlung                                  |
| 27. November 2022          | Abstimmungen, Ersatzwahl Mitglied Sozialhilfebehörde |

Bitte senden Sie **Ihre E-Mail-Adresse** an folgende Adresse, damit wir Sie in Zukunft schneller auch per Mail kontaktieren können: [info@muttentz.die-mitte.ch](mailto:info@muttentz.die-mitte.ch)

## Anmeldetalon Herbstausflug (13.45 – 17.00h und 18.00 – 22.00h):

Name / Vorname: ..... Tel. ....

Ich/Wir nehme/n teil:

An der Baustellenführung<sup>1)</sup>  
Am Abendessen

Mit Fleisch  
Ohne Fleisch

Bitte **bis 18.Sept.2022** an Ch. Guthertz, Rieserstrasse 1, 4132 Muttentz oder per Mail (s.unten)

<sup>1)</sup> Nach Eingang der Anmeldung (beschränkte Teilnehmerzahl)